

## Seleção de Mangueiras Industriais e Terminações

Existem muitos tipos de mangueiras industriais, todas projetadas para uma determinada aplicação ou várias aplicações relacionadas. Quando se utiliza as terminações adequadas na mangueira para dada aplicação, a vida útil da mangueira se estende.

Uma forma eficaz de lembrar os critérios de seleção de mangueira é lembrar a palavra:

### STAMPED

- S** = (Size) Tamanho: diâmetro interno, diâmetro externo e comprimento.
- T** = Temperatura: máxima e mínima ° C.
- A** = Aplicação, como e onde será utilizada, e se há alguma necessidade especial.
- M** = Material transportado: ar, água, produtos químicos (concentração e temperatura), petróleo, etc.
- P** = Pressão de trabalho e/ou de sucção.
- E** = (Ends) Terminações de conexões
- D** = (Entrega) Volume e Velocidade do fluido a ser conduzido.

## Tolerâncias Dimensionais

As Mangueiras Industriais Gates são fabricadas de acordo com as normas RMA (Rubber Manufacturers Association).

### Mangueiras Trançadas

Diâmetro Interno e Externo	Tolerâncias
até e inclusive 3/4"	± 0,80 mm
7/8"	± 1,20 mm
de 1" até 1.1/4"	± 1,60 mm

### Mangueiras Lonadas

Diâmetro Interno	Tolerâncias
até e inclusive 2"	± 0,80 mm
de 2" até 3" inclusive	± 1,20 mm
4"	± 1,60 mm
de 5" até 12" inclusive	+ 1,60 mm - 6,40 mm

## Selección de Mangueras Industriales y Terminaciones

Existen muchos tipos de mangueras industriales, todas proyectadas para una determinada aplicación o varias aplicaciones relacionadas. Cuando se utilizan las terminaciones adecuadas a la manguera, para una determinada aplicación, se extiende su vida útil.

Una manera efectiva de recordar los criterios para la selección de la manguera es de recordar la palabra:

### STAMPED

- S** = (Size) Tamaño: diámetro interno, diámetro externo largura.
- T** = Temperatura: máxima y mínima ° C.
- A** = Aplicación, cómo y donde será utilizada, y si hay alguna necesidad especial.
- M** = Material transportado: aire, agua, productos químicos (concentración y temperatura), petróleo, etc.
- P** = Presión de trabajo y/o de succión.
- E** = (Ends) Terminaciones de conexiones
- D** = (Entrega) Volumen y Velocidad del fluido a ser conducido.

## Tolerancias Dimensionales

Las mangueras industriales Gates son producidas en conformidad con las tolerancias dimensionales de las normas RMA (Rubber Manufacturers Association).

### Mangueras Trenzadas

Diámetro Interior y Exterior	Tolerancias
hasta y incluso 3/4"	± 0,80 mm
7/8"	± 1,20 mm
de 1" hasta 1.1/4"	± 1,60 mm

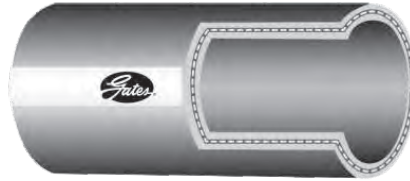
### Mangueras Lonadas

Diámetro Interior y Exterior	Tolerancias
hasta y incluso 2"	± 0,80 mm
de 2" hasta 3" incluso	± 1,20 mm
4"	± 1,60 mm
de 5" hasta 12" incluso	+ 1,60 mm - 6,40 mm

## Terminais - Mangueiras Lonadas

### 1 - Retos

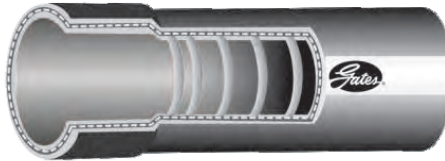
A mangueira têm o diâmetro das extremidades igual ao de seu corpo.



1

### 2 - Com Punhos

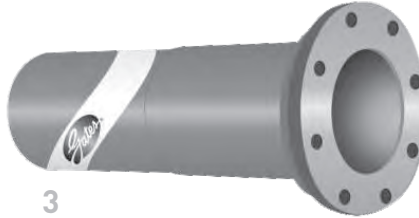
A mangueira apresenta as extremidades com diâmetro interno maior ao de seu corpo, para acoplamento a condutos metálicos através de braçadeiras.



2

### 3 - Flanges Full Face

Os Flanges são vulcanizados na mangueira de forma que os mesmos ficam totalmente revestidos de borracha isolando o flange de possíveis desgastes gerados por ataques químicos ou de elementos abrasivos. Flanges conforme ANSI B16.5 150# ou 300#. Para outras normas ou sob desenho consultar a Gates.



3

### 4 - Nipples

Os Nipples são fixados nas mangueiras no processo de fabricação e podem roscados.



4

### 5 - Nipples e Flanges

Os Nipples são fixados nas mangueiras no processo de fabricação e os Flanges podem ser rosqueados ou soldados nos Nipples. Indicados para transferência de derivados de petróleo e outros insumos em portos, terminais de soja, e fábricas de fertilizantes. Flanges conforme ANSI B16.5 150# ou 300#. Para outras normas ou sob desenho consultar a Gates.



5

## Terminales - Manguerotes *[con refuerzo de lana textil]*

### 1 - Recto

Los extremos tienen el mismo diámetro del manguerote.

### 2- Puño

Los extremos presentan un diámetro mayor al de la mangueira para la conexión de acoples metálicos con abrazaderas.

### 3- Flanges (Bridas) Full Face

Los flanges o bridas se vulcanizan a la mangueira y las mismas después del proceso de producción van a estar completamente recubiertas por la goma mejorando así la resistencia de los flanges (bridas) por ataques de químicos o elementos abrasivos. Las Bridas estandar sen de la norma ASME ANSI B16.5 # 150 o # 300 (lbs). Para otros estandares se necesita una consulta a Gates.

### 4 - Nipples

Los Nipples se fijan a la mangueira en el proceso de fabricación y son vulvanizados junto a la mangueira. Los Nipples pueden ser roscados.

### 5- Los Nipples y Flanges

Los Nipples se fijan a la mangueira en el proceso de fabricación y son vulvanizados junto a la mangueira. Las bridas pueden se fijar por el medio de la rosca o por solda. Es más recomendada para aplicaciones en conducción de petroleo y derivados en los puertos, terminales de transferencia de los más variados tipos. Las Bridas estandar sen de la norma ASME ANSI B16.5 # 150 o # 300 (lbs). Para otros estandares se necesita una consulta a Gates.

Ar, água, gás, vapor, óleo, graxa ou areia.  
Movemos tudo.

Sucção, descarga, lavagens ou bombeamento.  
Movemos de todas as maneiras.

Em qualquer lugar ou situação.

O QUE MOVE VOCÊ?



## MOVENDO A INDÚSTRIA E VOCÊ

As soluções Gates movimentam os equipamentos industriais, da construção, da agricultura, de cargas de materiais e mais, muito mais.  
O que move você?